

Betreiber: Herr
Mustermann
Manfred
Strasse: Salzburger Strasse 14
PLZ / Ort: 5020 Salzburg
Land: Österreich

Anlagenkonfiguration:

Anlagentype:



1 x HP02/W Balance 14,5 kW (Wohnraum)

Vollautomatischer Pellets-Kessel für den Keller mit kabellosem Raumregler und Außenfühler für witterungsgeführte Regelung, automatischem Selbstreinigungssystem, lautloser, energiesparender Zündung, integrierter Kaminzugabspernung, Kaminzugererkennung über Luftmengensensor, geräuschoptimierten Antrieben, Griffset für Handbefüllung

Boilermanagement:



Boiler

Boilerregelung (mit Grundtemperatur und Legionellenschaltung)
Einschalttemperatur 45° C, Ausschalttemperatur 50° C,
Grundtemperatur 35° C, Legionellentemperatur 70° C,

Raumaustragung:

Saugpunktaustragung

Die Saugschlauchlänge beträgt 10 Meter
Maximale Förderlänge 8,8 Meter + 1,2 Meter im Kessel

Regelungsvarianten:

Externe Regelung (potentialfreier Kontakt)

Nach öffnen des potentialfreien Kontaktes
beendet der Kessel den Heizbetrieb.
nach schließen wird dieser fortgesetzt.
TA Regler

Zeiteinstellungen (E.P Menü)

Kessellauf-Zeit (E=00)

Montag:	00:00 - 12:00	12:00 - 00:00
Dienstag:	00:00 - 12:00	12:00 - 00:00
Mittwoch:	00:00 - 12:00	12:00 - 00:00
Donnerstag:	00:00 - 12:00	12:00 - 00:00
Freitag:	00:00 - 12:00	12:00 - 00:00
Samstag:	00:00 - 12:00	12:00 - 00:00
Sonntag:	00:00 - 12:00	12:00 - 00:00

Boilerlade-Zeiten (E=05)

Montag:	05:00 - 09:00	17:00 - 21:00
Dienstag:	05:00 - 09:00	17:00 - 21:00
Mittwoch:	05:00 - 09:00	17:00 - 21:00
Donnerstag:	05:00 - 09:00	17:00 - 21:00
Freitag:	05:00 - 09:00	17:00 - 21:00
Samstag:	05:00 - 09:00	17:00 - 21:00
Sonntag:	05:00 - 09:00	17:00 - 21:00

Legionellen (E=07)

Montag:	00:00 - 00:00
Dienstag:	00:00 - 00:00
Mittwoch:	00:00 - 00:00
Donnerstag:	00:00 - 00:00
Freitag:	00:00 - 00:00
Samstag:	00:00 - 00:00
Sonntag:	00:00 - 00:00

Pelletsfüllzeit "Flex-Zeit" (E=08)

Montag:	08:00 - 20:00
Dienstag:	08:00 - 20:00
Mittwoch:	08:00 - 20:00
Donnerstag:	08:00 - 20:00
Freitag:	08:00 - 20:00
Samstag:	08:00 - 20:00
Sonntag:	08:00 - 20:00

Grundtemperatur (E=06)

Montag:	05:00 - 23:00
Dienstag:	05:00 - 23:00
Mittwoch:	05:00 - 23:00
Donnerstag:	05:00 - 23:00
Freitag:	05:00 - 23:00
Samstag:	05:00 - 23:00
Sonntag:	05:00 - 23:00

Relais-8 Schaltzeit (E=09)

Montag:	06:00 - 22:00
Dienstag:	06:00 - 22:00
Mittwoch:	06:00 - 22:00
Donnerstag:	06:00 - 22:00
Freitag:	06:00 - 22:00
Samstag:	06:00 - 22:00
Sonntag:	06:00 - 22:00

UNTERLAGEN FÜR DIE VERKABELUNG (LEISTUNGSTEIL)

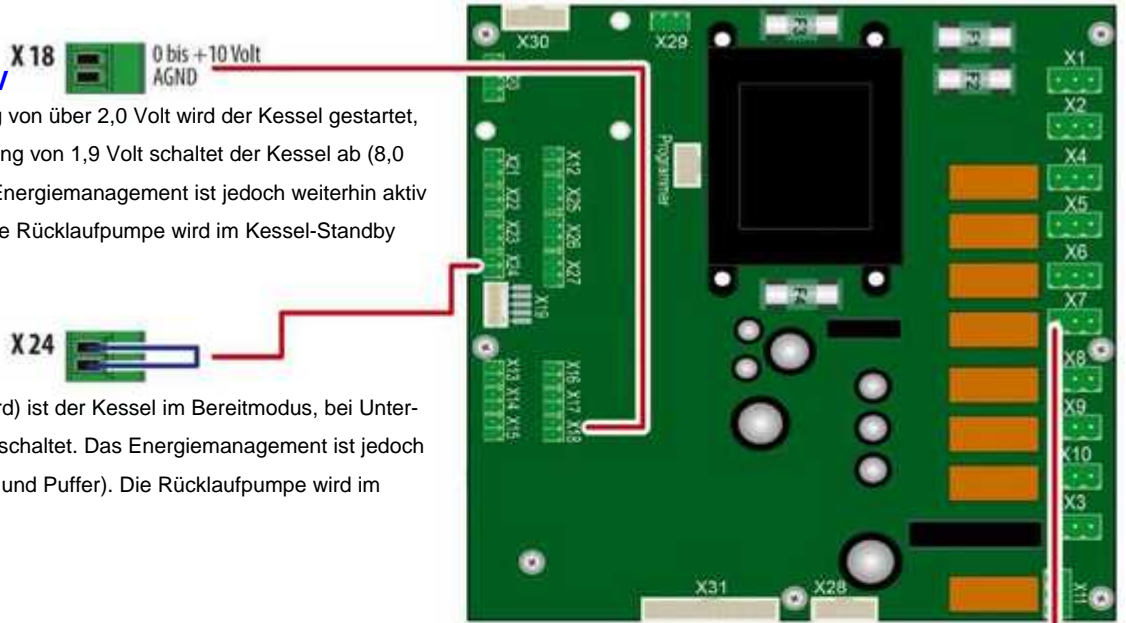
Bitte beachten Sie dass die Elektroinstallation nur von Konzessionierten Fachbetrieb durchgeführt werden darf!

Externe Leistung 0 - 10 V

Bei Überschreiten der Spannung von über 2,0 Volt wird der Kessel gestartet, nach Unterschreiten der Spannung von 1,9 Volt schaltet der Kessel ab (8,0 Volt ist 80° C Kessel Soll). Das Energiemanagement ist jedoch weiterhin aktiv (Heizkreis, Boiler und Puffer). Die Rücklaufpumpe wird im Kessel-Standby nicht geschaltet.

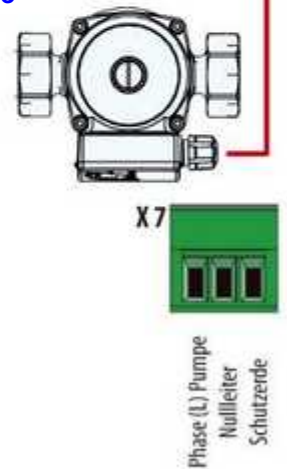
Externer Kontakt

Bei gebrückten Stecker (Standard) ist der Kessel im Bereitmodus, bei Unterbrechung wird der Kessel ausgeschaltet. Das Energiemanagement ist jedoch weiterhin aktiv (Heizkreis, Boiler und Puffer). Die Rücklaufpumpe wird im Wartemodus nicht geschaltet.

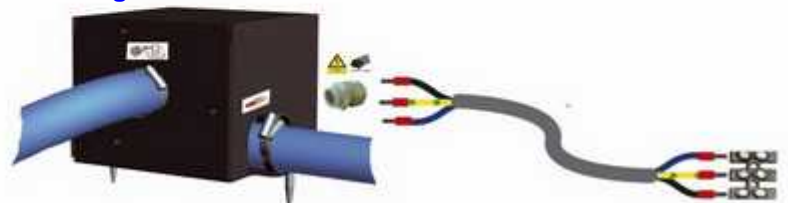


Kesselkreispumpe

Verwenden Sie diesen Ausgang auch als Pufferladepumpe



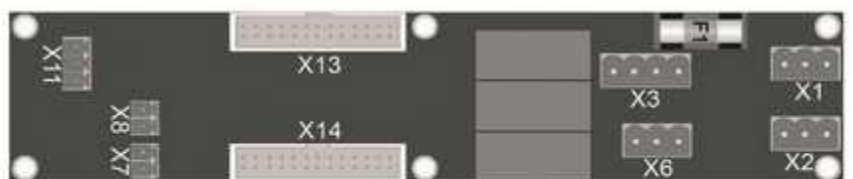
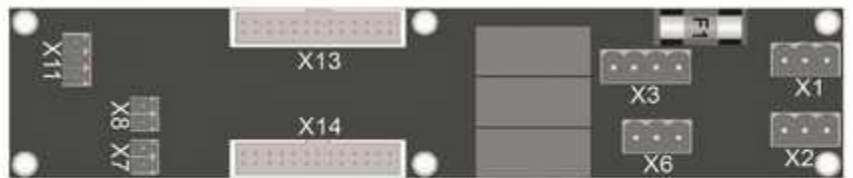
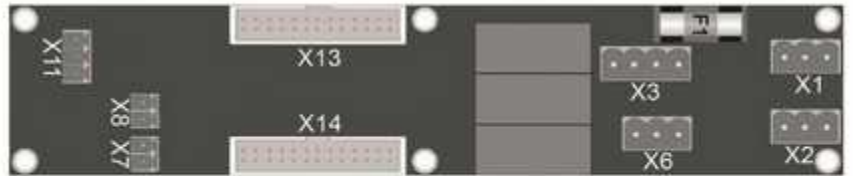
Saugturbine

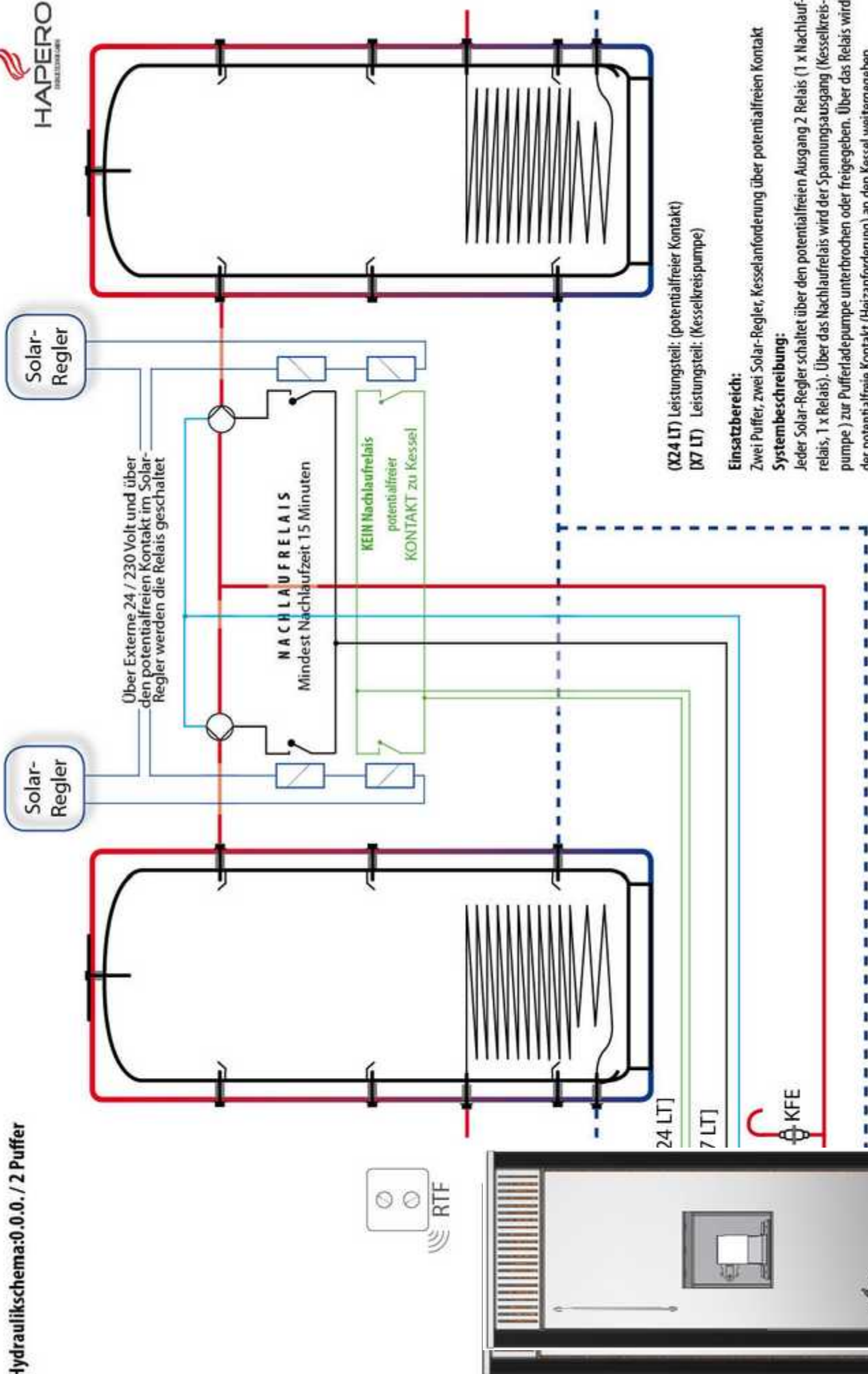


Stromanschluss der Saugturbine an der Lüsterklemme (Unterhalb des Leistungsteils)

UNTERLAGEN FÜR DIE VERKABELUNG (ERWEITERUNGSTREIFFEN)

Bitte beachten Sie dass die Elektroinstallation nur von Konzessionierten Fachbetrieb durchgeführt werden darf!





Ohne Sicherheitseinrichtungen und ohne Gewähr!