

Betreiber: Herr
Mustermann
Manfred
Strasse: Salzburger Strasse 14
PLZ / Ort: 5020 Salzburg
Land: Österreich

Anlagenkonfiguration:

Anlagentype:



1 x HP02/W Balance 14,5 kW (Wohnraum)

Vollautomatischer Pellets-Kessel für den Keller mit kabellosem Raumregler und Außenfühler für witterungsgeführte Regelung, automatischem Selbstreinigungssystem, lautloser, energiesparender Zündung, integrierter Kaminzugabspernung, Kaminzugererkennung über Luftmengensensor, geräuschoptimierten Antrieben, Griffset für Handbefüllung

Boilermanagement:



Boiler

Boilerregelung (mit Grundtemperatur und Legionellenschaltung)
Einschalttemperatur 45° C, Ausschalttemperatur 50° C,
Grundtemperatur 35° C, Legionellentemperatur 70° C,

Raumaustragung:

Saugpunktaustragung

Die Saugschlauchlänge beträgt 10 Meter
Maximale Förderlänge 8,8 Meter + 1,2 Meter im Kessel

Regelungsvarianten:

Heizkreisregelung über Pumpenpulsung

Berechnung der Pumpenlaufzeit über die gemessene Raumtemperatur

Pumpentaktung alle 40 Sekunden, Laufzeit ist von der Raumtemperatur abhängig.

Die Kesselsolltemperatur wird über die Raumsolltemperaturdifferenz berechnet.

Vorteile: Kostengünstig, schneller Temperaturwechsel

keine Einstellung der Heizkreise nötig.

Verwendung nur für Radiatoren möglich!

Plug & Easy Heizkreis Nr.: 1

Über den Raumregler wird die Pumpenlaufzeit ermittelt.

Bedienung über einen Funkraumregler

(AUS / Komforttemperatur / Zeitprogramm 1

Zeitprogramm 2 / Spartemperatur)

Plug & Easy Heizkreis Nr.: 2

Über den Raumregler wird die Pumpenlaufzeit ermittelt.

Bedienung über einen Funkraumregler

(AUS / Komforttemperatur / Zeitprogramm 1

Zeitprogramm 2 / Spartemperatur)

Zeiteinstellungen (E.P Menü)

Kessellauf-Zeit (E=00)

Montag:	00:00 - 12:00	12:00 - 00:00
Dienstag:	00:00 - 12:00	12:00 - 00:00
Mittwoch:	00:00 - 12:00	12:00 - 00:00
Donnerstag:	00:00 - 12:00	12:00 - 00:00
Freitag:	00:00 - 12:00	12:00 - 00:00
Samstag:	00:00 - 12:00	12:00 - 00:00
Sonntag:	00:00 - 12:00	12:00 - 00:00

Pelletsfüllzeit "Flex-Zeit" (E=08)

Montag:	08:00 - 20:00
Dienstag:	08:00 - 20:00
Mittwoch:	08:00 - 20:00
Donnerstag:	08:00 - 20:00
Freitag:	08:00 - 20:00
Samstag:	08:00 - 20:00
Sonntag:	08:00 - 20:00

Heizkreis 1

Zeitprogramm 1 (HC.1.1)

Montag:	06:00 - 12:00	12:00 - 22:00
Dienstag:	06:00 - 12:00	12:00 - 22:00
Mittwoch:	06:00 - 12:00	12:00 - 22:00
Donnerstag:	06:00 - 12:00	12:00 - 22:00
Freitag:	06:00 - 12:00	12:00 - 22:00
Samstag:	06:00 - 12:00	12:00 - 23:00
Sonntag:	07:00 - 12:00	12:00 - 22:00

Zeitprogramm 2 (HC.1.2)

Montag:	06:00 - 08:00	16:00 - 21:00
Dienstag:	06:00 - 08:00	16:00 - 21:00
Mittwoch:	06:00 - 08:00	16:00 - 21:00
Donnerstag:	06:00 - 08:00	16:00 - 21:00
Freitag:	06:00 - 08:00	16:00 - 21:00
Samstag:	06:00 - 12:00	12:00 - 23:00
Sonntag:	07:00 - 12:00	12:00 - 21:00

Heizkreis 2

Zeitprogramm 1 (HC.2.1)

Montag:	06:00 - 12:00	12:00 - 22:00
Dienstag:	06:00 - 12:00	12:00 - 18:00
Mittwoch:	06:00 - 12:00	12:00 - 18:00
Donnerstag:	06:00 - 12:00	12:00 - 18:00
Freitag:	06:00 - 12:00	12:00 - 18:00
Samstag:	06:00 - 12:00	12:00 - 18:00
Sonntag:	06:00 - 12:00	12:00 - 18:00

Zeitprogramm 2 (HC.2.2)

Montag:	06:00 - 12:00	12:00 - 18:00
Dienstag:	06:00 - 08:00	16:00 - 21:00
Mittwoch:	06:00 - 08:00	16:00 - 21:00
Donnerstag:	06:00 - 08:00	16:00 - 21:00
Freitag:	06:00 - 08:00	16:00 - 21:00
Samstag:	06:00 - 12:00	12:00 - 23:00
Sonntag:	07:00 - 12:00	12:00 - 21:00

Boilerlade-Zeiten (E=05)

Montag:	05:00 - 09:00	17:00 - 21:00
Dienstag:	05:00 - 09:00	17:00 - 21:00
Mittwoch:	05:00 - 09:00	17:00 - 21:00
Donnerstag:	05:00 - 09:00	17:00 - 21:00
Freitag:	05:00 - 09:00	17:00 - 21:00
Samstag:	05:00 - 09:00	17:00 - 21:00
Sonntag:	05:00 - 09:00	17:00 - 21:00

Grundtemperatur (E=06)

Montag:	05:00 - 23:00
Dienstag:	05:00 - 23:00
Mittwoch:	05:00 - 23:00
Donnerstag:	05:00 - 23:00
Freitag:	05:00 - 23:00
Samstag:	05:00 - 23:00
Sonntag:	05:00 - 23:00

Legionellen (E=07)

Montag:	00:00 - 00:00
Dienstag:	00:00 - 00:00
Mittwoch:	00:00 - 00:00
Donnerstag:	00:00 - 00:00
Freitag:	00:00 - 00:00
Samstag:	00:00 - 00:00
Sonntag:	00:00 - 00:00

Relais-8 Schaltzeit (E=09)

Montag:	06:00 - 22:00
Dienstag:	06:00 - 22:00
Mittwoch:	06:00 - 22:00
Donnerstag:	06:00 - 22:00
Freitag:	06:00 - 22:00
Samstag:	06:00 - 22:00
Sonntag:	06:00 - 22:00

UNTERLAGEN FÜR DIE VERKABELUNG (LEISTUNGSTEIL)

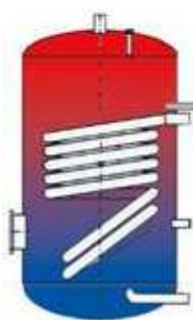
Bitte beachten Sie dass die Elektroinstallation nur von Konzessionierten Fachbetrieb durchgeführt werden darf!

Außentemperatur

Der Außentemperaturfühler soll Sonnengeschützt montiert werden.



X17

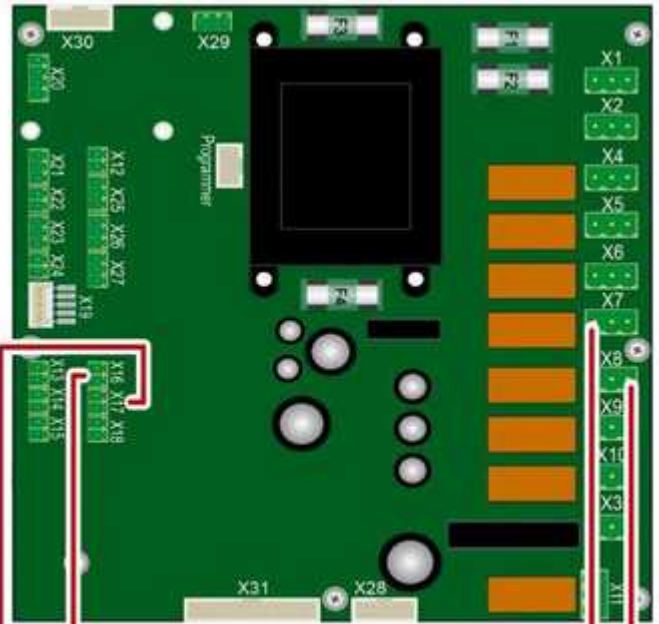


KTY 81-110
AGND

X16

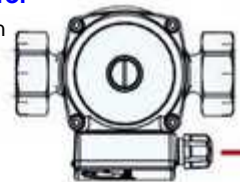
Boiler

Der Anschluss der Boilerpumpe und des Boilertemperaturfühlers befindet sich auf dem Leistungsteil. Der Boiler aktiviert sich automatisch, sobald der Boilertemperaturfühler am Leistungsteil angeschlossen wird.



Plug & Easy Puffer

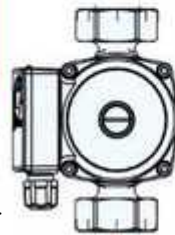
Verwenden Sie diesen Ausgang als Pufferladepumpe



X7



Phase (L) Pumpe
Nullleiter
Schutzende



X8



Boilerladepumpe

Saugturbine

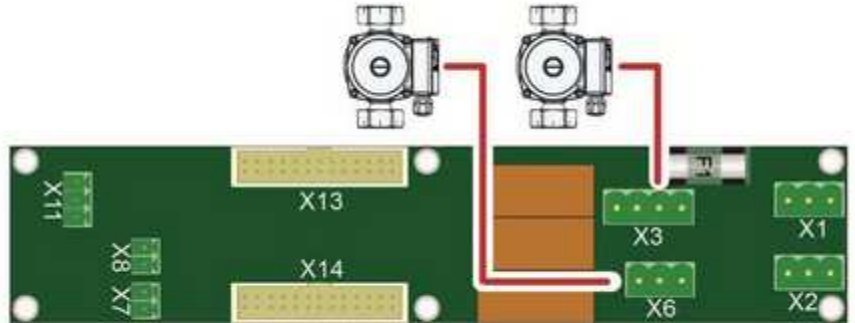


Stromanschluss der Saugturbine an der Lüsterklemme (Unterhalb des Leistungsteils)

UNTERLAGEN FÜR DIE VERKABELUNG (ERWEITERUNGSTREIFFEN)

Bitte beachten Sie dass die Elektroinstallation nur von Konzessionierten Fachbetrieb durchgeführt werden darf!

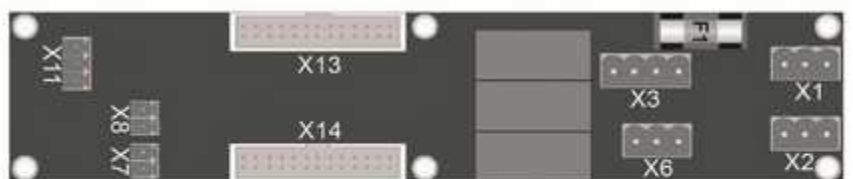
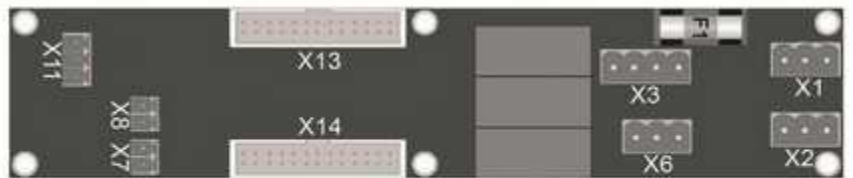
VERKABELUNG (Plug & Easy mit zwei Heizkreispumpe)



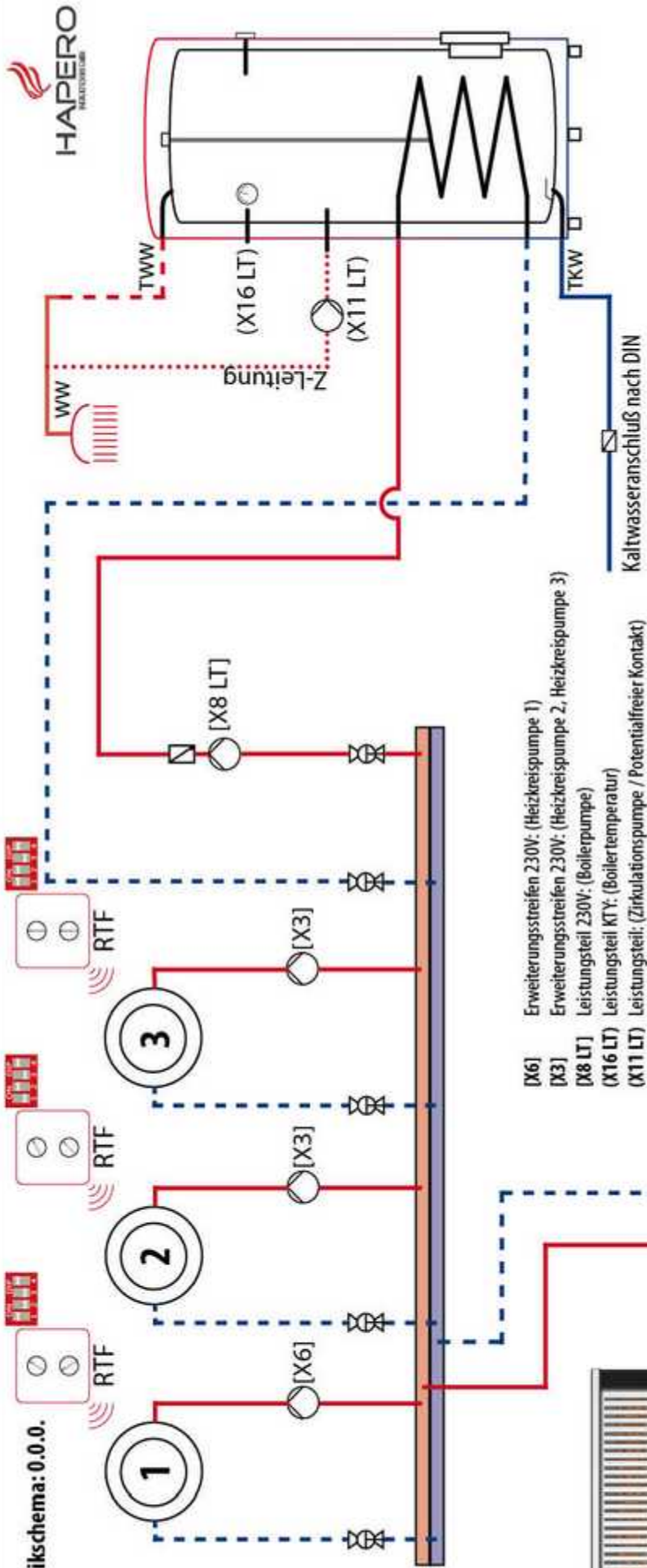
Verkabelung der Heizkreispumpe 1 mit X 6 auf dem Erweiterungsstreifen

Verkabelung der Heizkreispumpe 2 mit X 3 (links) auf dem Erweiterungsstreifen

Die Raumfühler für Heizkreis 1 und 2 müssen aktiv sein.



Hydraulikschemata: 0.0.0.



- [X6] Erweiterungsstreifen 230V: (Heizkreispumpe 1)
- [X3] Erweiterungsstreifen 230V: (Heizkreispumpe 2, Heizkreispumpe 3)
- [X8 LT] Leistungsteil 230V: (Boilerpumpe)
- [X16 LT] Leistungsteil KTY: (Boilertemperatur)
- [X11 LT] Leistungsteil: (Zirkulationspumpe / Potentialfreier Kontakt)

Kaltwasseranschluß nach DIN

Einsatzbereich:

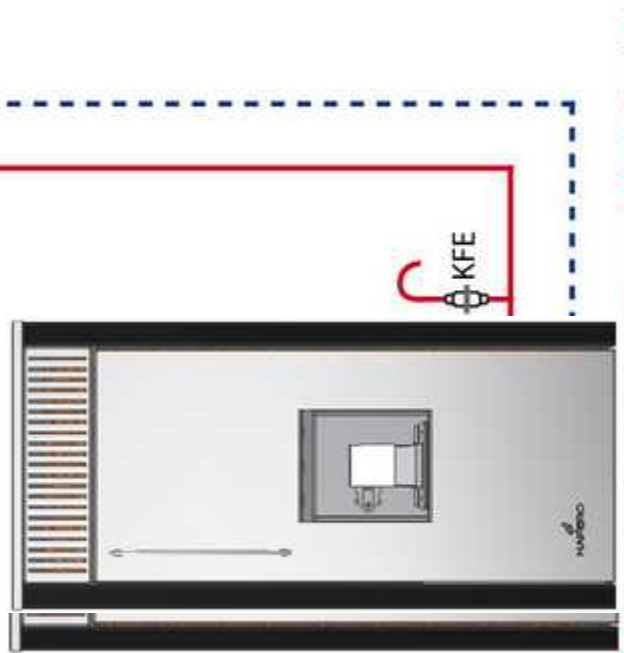
Heizung und Warmwasserbereitung im Ein- und Mehrfamilienhaus, kostengünstiger Kesseltausch.

Systembeschreibung:

Über die ermittelte Raumtemperatur (Raumregler) wird die Pumpenlaufzeit und die Kessel-Solltemperatur ermittelt. Diese Raumtemperatur kann durch den kabellosen Raumregler (Aus, Komforttemperatur, Wochenprogramme 1, Wochenprogramme 2, Spartemperatur), dem Temperaturversteller (-4° bis +4° C) verändert werden.

Einsatzbereich:

Nur bei Radiatoren möglich, nicht bei Fußbodenheizung einsetzbar.



Ohne Sicherheitseinrichtungen und ohne Gewähr!