

Error-Code 1

Der Multifunktionsmotor ist defekt, oder erkennt seine Grundposition nicht mehr.



Der Multifunktionsmotor befindet sich im Kessel Hinten, links Unten.

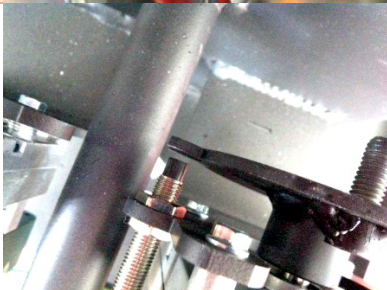


Aschenlade ist zu entleeren.



Überprüfung des Multifunktionsmotors und des Positionssensors

- Test:
Anlage auf ON und kurz stromlos machen
(Achten auf Schwergängigkeit des Übersetzungsgestänges).

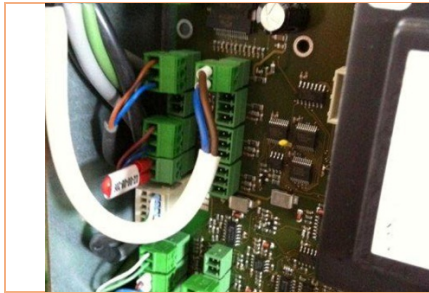


Der Multifunktionsmotor (induktiv) misst kein Eingangssignal oder ist verstellt.

Der Abstand Sensor zur Positionsscheibe muss auf 2-3 mm eingestellt werden.

Der Sensor befindet sich auf der Rückseite des Kessels links hinter dem Multifunktionsmotor.

	<p>Kontrolle der Verbindungselemente (Schrauben und Muttern auf richtigen Sitz).</p>
	<p>Der Brenner ist zu überprüfen, die Pellets sind daraus zu entfernen!</p>
	<p>Funktion des Wärmetauschers und der Wärmetauscherfedern überprüfen. Zum Entfernen des Kesseldeckels unterhalb des Verkleidungsdeckels muss die Isolierung weggenommen, das Kabel des Saugzuggebläses und das Display abgesteckt und anschließend die vier Schrauben gelöst werden. Achten sie beim Zusammenbau auf den richtigen Sitz der Dichtung.</p>
	<p>Funktion der Pelletsbrennerklappe überprüfen. Diese ist nur bei entnommener Aschenlade zu sehen.</p>
	<p>Wackelkontakt des Positionssensors durch zu starkes Anziehen der Kontermutter Der Sensor befindet sich auf der Rückseite des Kessels links hinter dem Multifunktionsmotor.</p>



Verkabelung auf den Stecker und festen Sitz prüfen.



Der Led des Multifunktionsmotor leuchtet, aber er bringt kein Signal im Aggregatetest
(Verkabelungsfehler- auf Farben beim Anschluß achten)
Kabelfarben von oben nach unten (braun, schwarz, blau).



Sensor funktioniert nicht sinngemäß,
die Led Lampe leuchtet nicht richtig
(Kurzschluß über 24 Volt.
Temperaturfühler oder Sensoren haben eventuell Kabelbruch und Kontakt mit dem Kessel).