

Error-Code 5

Keine Zündung der Pellets

(Der Brennumfühler misst zu wenig Temperaturanstieg während der Zündphase).



Der Brenner ist zu überprüfen, die Pellets sind daraus zu entfernen!



Wenn keine Pellets im Brenner liegen:
Überprüfen Sie den Füllstand im Pelletsbehälter.

Nach einer Neuinbetriebnahme kann es vorkommen dass man mit der Hand den Füllstandssensor berührt hat, und der Füllstand falsch erkannt wurde.

Bei Einstellung "Handbefüllung" kann es sein das der Tagesbehälter leer ist. Stellen Sie den Füllstandssensor von Vollmelder auf Leermelder um
P.P Menü Zeile 1
0.0 ist Automatik
1.0 ist Handbetrieb.



Wenn keine Pellets im Brenner liegen:
Überprüfen Sie die Behälterschnecke im Aggregatstest auf Blockade (Fremdkörper)

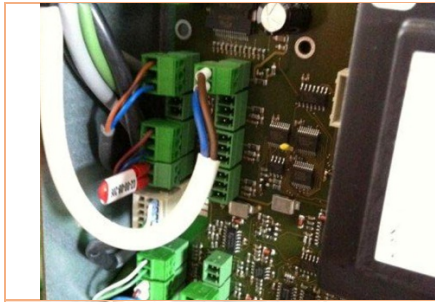


Wenn Pellets im Brenner liegen:
Kontrolle ob Schlacke unterhalb der Pellets im Brenner ist die nicht ausgeworfen wurde

Wenn Schlacke im Brenner - dann Schlackenprogramm aktivieren

IP Menü Zeile 7
0.0 keine Schlackenprogramm
1.0 Schlackenprogramm
Funktion bis zur nächsten "ASCH" Meldung.

	<p>Wenn Pellets im Brenner liegen: Glühstab auf Funktion prüfen (ist vom Brennerinneren zu sehen wenn sie in den Brenner hinein sehen beginnt der Glühstab auf der linken Seite zu glühen)</p> <p>PP Menü Zeile 10 -> [16-0] Mit der Pfeiltaste nach rechts wird der Glühstab eingeschaltet.</p>
	<p>Wenn Pellets im Brenner liegen: Funktion des Rostmotors im Aggregattest prüfen</p> <p>PP Menü Zeile 10 -> [14-0] Mit der Pfeiltaste nach rechts wird der Rostmotor geschaltet (Öffnet).</p>
	<p>Wenn Pellets im Brenner liegen: Kaminzug überprüfen - maximal 20 PA.</p>
	<p>Wenn keine Pellets im Brenner liegen Schneckenmotor auf Funktion überprüfen - werden Pellets gefördert?</p> <p>PP Menü Zeile 10 -> [24-0] Mit der Pfeiltaste nach rechts wird der Schneckenmotor eingeschaltet (läuft nur jeweils 10 sec.).</p>
	<p>Brennraumfühler auf Funktion prüfen im PP Menü 25 auf Temperaturanstieg (z.B. mittels Feuerzeug).</p>



Verkabelung auf den Stecker und festen Sitz prüfen.



Wenn keine Pellets im Brenner liegen
Überprüfen des Pelletsfüllstandsensors (PP Menü Aggregattest Nr.03).



Luftmassensensor überprüfen

Bei offenen Ofentüren- Luftmassenwert HP02 /x ca. 15.0 + - 3.0
oder HP04 ca. 20.0 + - 2.0#Bei voller Lüfterleistung und
geschlossenen Türen HP02 /x 65.0 + - 5.0 oder HP04 ca 70.0 + - 5.0

PP Menü Zeile 10 ->
[25-0]

Mit der Pfeiltaste nach Rechts steppen sie bis zum Wert 225
gehen sie mit der Pfeiltaste nach Oben auf Zeile 26 hier können sie
den Luftmassenwert ablesen

Bei defektem Luftmassensensor kann ein Notbetrieb eingestellt
werden.

PP. Menü Zeile 98
Wert 5.0



Wenn Pellets im Brenner liegen:
Glühstab auf richtigen Einbau prüfen
Der Glühstab muß so eingebaut sein daß Er parallel zum Brenner
mit max. 3mm verläuft.



Wenn am Zahnstangenantrieb die Arretierung (schwarzer Entriegelungsknopf) gedrückt wurde, diese entriegeln um die Funktion wieder zu gewährleisten.