

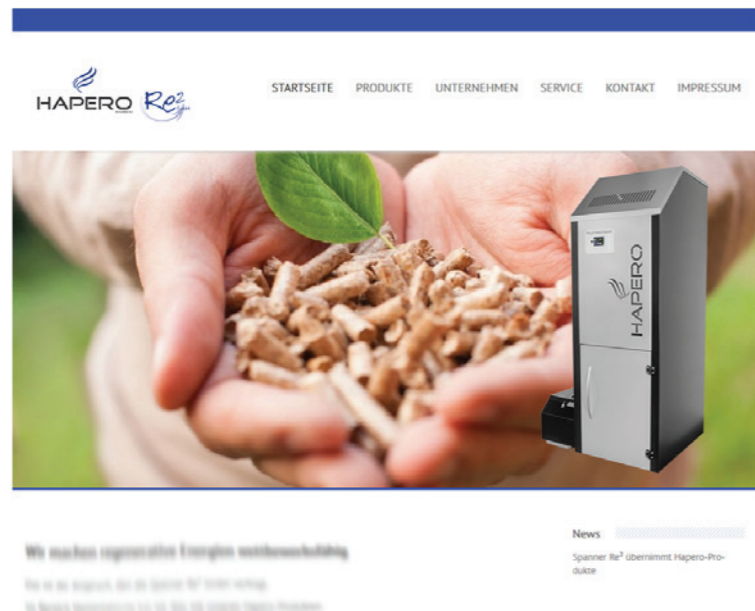
# PELLETSHEIZUNGEN



## HAPERO Re<sup>2</sup> Plug & Easy

RE  
WE  
RE  
A  
T

## Installation von Plug & Easy



Im Download unter Service finden Sie Plug & Easy zum Installieren

### Installieren

#### Spanner Re² (Renewable Energy Experts) GmbH Plug & Easy Re²

**Name:** Plug & Easy Re²  
**Version:** 1.1.2.75  
**Herausgeber:** Spanner Re² (Renewable Energy Experts) GmbH

Die folgenden Komponenten sind erforderlich:

- Microsoft .NET Framework 4.5 (x86 and x64)

Falls diese Komponenten bereits installiert wurden, können Sie die Anwendung jetzt [starten](#).  
Klicken Sie andernfalls auf die Schaltfläche unten, um die erforderlichen Komponenten zu installieren und die Anwendung auszuführen.

Installieren

Je nach Browser ist der Vorgang für die Installation anders. Bitte wenden Sie sich an ihren Systemadministrator.



### Registrierung!

Wir wollen Sie bestmöglich unterstützen, daher ist eine Registrierung dieser Software durchzuführen.  
Nach der Registrierung stehen Ihnen die wichtigsten Module zur Verfügung.

## Nach der Registrierung sehen Sie...

### Verschieben Sie hier das Menü...

**Erweiterte Funktionen...**  
Klicken Sie mit der „rechten“ Maustaste in das erste Fenster

**Software Update ...**  
Hier können Sie alle bisherigen und zukünftigen Softwareversionen aufspielen.

Für die Softwareaufspielung ind das Touch Display benötigen Sie einen USB Stick  
(Welcher Stick steht im „Erweiterten Menü“)

Für die Softwareaufspielung auf das Leistungsteil benötigen Sie einen AVR-Adapter  
(Welcher Adapter und die Bezugsquelle stehen im „Erweiterten Menü“)

**Immer alles dabei...**  
Sie benötigen eine Anleitung, ein Dokument, einen Nachweis oder nur ein hilfreiches Tool?  
Hier finden Sie alles und das auch Offline (im Keller beim Kunden)

**Aktualisierung der Information...**  
Bewegt sich hier ein Symbol heißt dass, das neue Daten geladen werden. In diesem Fall können Sie das Menü nicht betreten.

**Datenanalyse...**  
Haben Sie die Funktion Datenanalyse im „Erweiterten Menü“ freigeschaltet dann pulsiert dieses Menü neben dem obersten Menüpunkt.  
Ziehen Sie die zu analysierenden Daten einfach auf dieses Menü. Plug & Easy erzeugt ein Excel Datei die alle Daten anzeigt.  
Sie können jedoch das Internet Touch Display Onlin mitspeichern! mehr im „Erweiterten Menü“



## Das „Erweiterte Menü“

Es lohnt sich immer wieder mal einen Blick in das erweiterte Menü zu werfen. Vielleicht ist gerade jetzt das Toll zur Verfügung, dass Sie sich schon lange wünschen.

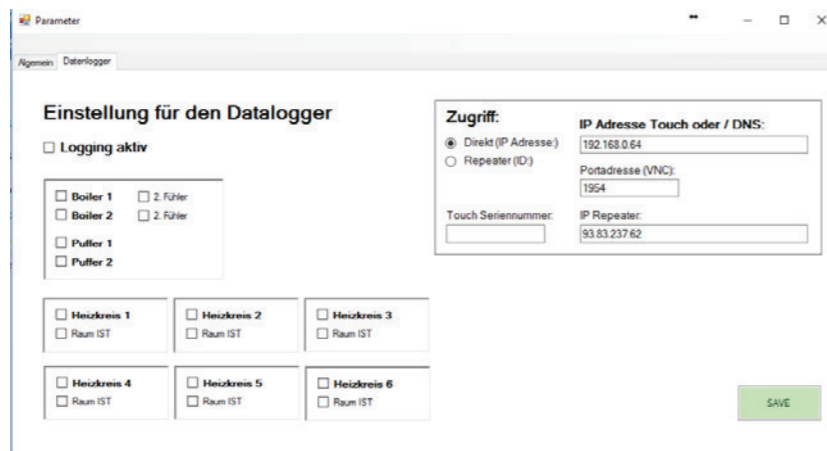
Apropos wünschen, senden Sie doch einfach ein Mail an robert.winkler@edv-systemtechnik.at um diese Wünsche mitzuteilen....

## Einstellungen

- Sie wollen den richtigen AVR Adapter auswählen, hier sind Sie richtig
- Sie wissen nicht welchen Adapter Sie kaufen sollen? Entscheiden Sie zwischen den zwei unterstützten Adapter.

## Touch Internet

- Einstellungen
  - Adressen für den Zugriff eingeben
  - Auswahl der Daten die mitgespeichert werden sollen
  - Logging aktivieren
- Aktueller Zustand
  - Zeigt den aktuellen Loggwert an
- Logordner Öffnen
  - Öffnen Sie per Excel die Informationen



Wenn die Schrift „HAPERO Re<sup>2</sup>“ im Hauptmenü oben grün angezeigt wird, dann ist Plug & Easy ONLINE

## Datenanalyse

- Ein = Menü erscheint
- Aus



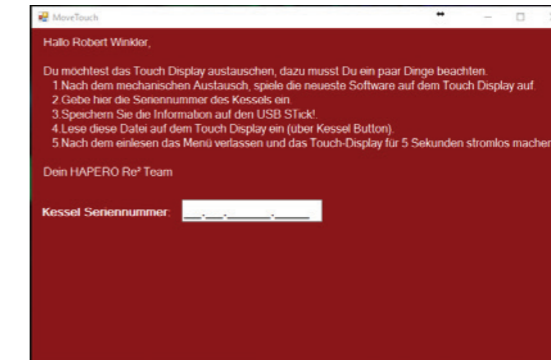
## Make USB

- Erzeugen Sie sich einen USB Stick für die von HAPERO Ausgelieferten Anlagen
- Lesen Sie nach, welche USB Sticks Sie verwenden können.

## Touch Display Tauchen

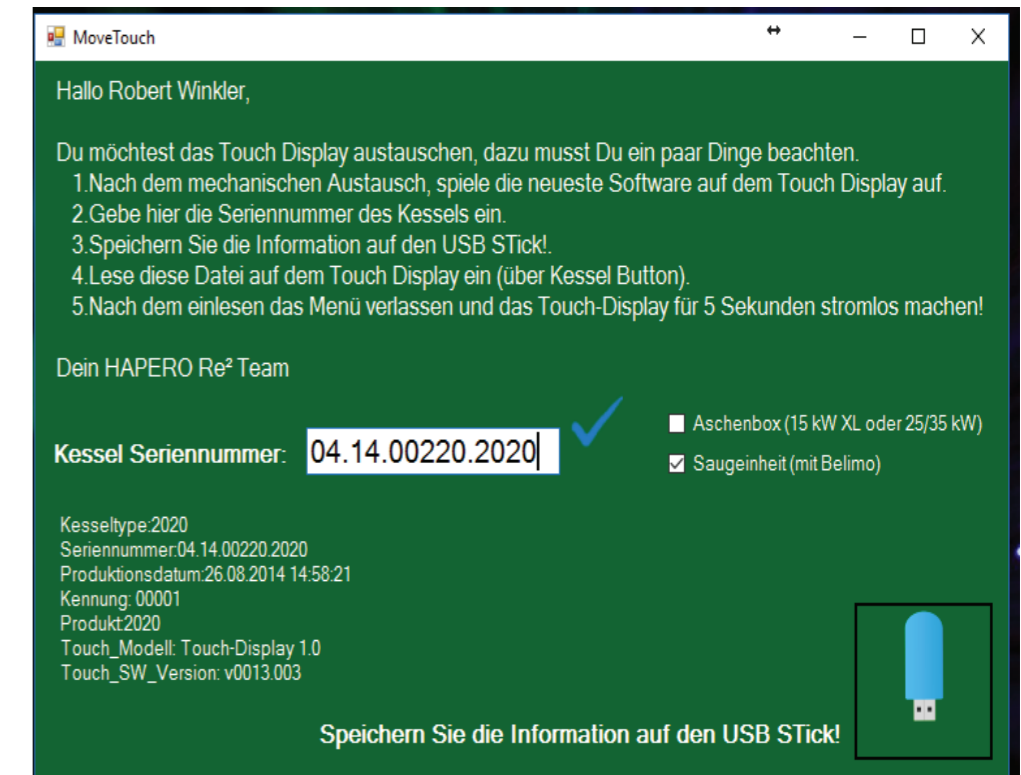
Sie müssen ein Touch-Display tauschen, dann machen Sie das über dieses Menü.

Geben Sie die richtige Kessel Seriennummer ein...



mit der letzten Zahl werden alle Kesseldata angezeigt

Kopieren Sie die Info auf den USB Stick und laden Sie diesen im Touch-Display.



# PELLETSHEIZUNGEN



HAPERO Re<sup>2</sup> Pelletskessel 15kW  
Art. Nr. 2020.01



HAPERO Re<sup>2</sup> Pelletskessel 15kW XL  
Art. Nr. 2020.02



HAPERO Re<sup>2</sup> Pelletskessel 25kW & 35kW  
Art. Nr. 2040.01 & 2045.01



HAPERO Re<sup>2</sup> Kaskade 70kW & 105kW  
Art. Nr. 2049.01 / Art. Nr. 2050.01

## Spanner Re<sup>2</sup> (Renewable Energy Experts) GmbH

Niederfeldstraße 38  
Neufahrn i. NB 84088  
Germany

Tel.: +49 (0)8773 70798-0  
Fax: +49 (0)8773 70798-299  
Website: [www.hapero.com](http://www.hapero.com)  
Email: [office@hapero.com](mailto:office@hapero.com)

**Druck-, Satzfehler und technische Änderungen vorbehalten.**

Um Ihnen den Nutzen aus unserer stetigen Weiterentwicklung zur Verfügung stellen zu können, behalten wir uns technische Änderungen vor, auch ohne vorherige Ankündigungen.  
Druck- und Satzfehler oder zwischenzeitlich eingetretene Änderungen jeder Art berechtigen nicht zu Ansprüchen.