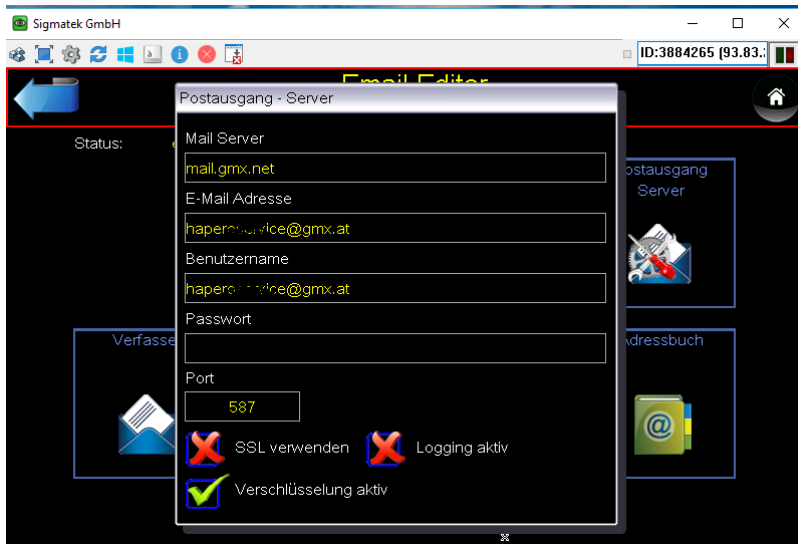


## HAPERO Repair Center

- HAPERO Elektronikkomponenten
    - HAPERO Anlagensoftware
      - IT – Anlagentechnik
- Sehr geehrte Damen und Herren,

### Einstellung Touch Internet und Mail mit GMX

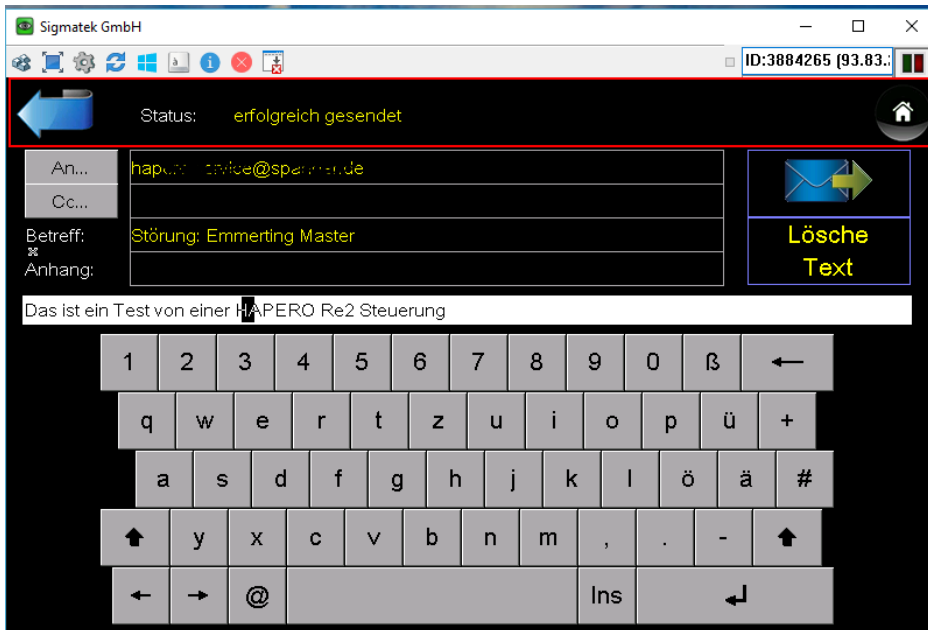
1. GMX Konto anlegen
2. E-Mails per externem Programm (Outlook, Thunderbird) versenden und empfangen aktivieren
  - a. Einstellungen -> Pop3/IMAP Abrufen -> GMX mail über Pop 3 & IMAP aktivieren
3. Steuerung Daten eingeben "Postausgangsserver"



4. „Empfänger Konfigurieren“



5. Unter „Verfassen“ testen



6. Status muss „erfolgreich gesendet“ sein